

NPO 法人海を越えるケアの手（略称：シーケア） 関連資料目次

1. 海を越えるケアの手のサービスのご案内
2. 海を越えるケアの手の紹介（シーケア作成資料）
3. 事例紹介

シーケアのホームページはこちら（URL <http://www.seacare.or.jp/>）

海を越えるケアの手(略称:シーケア)のサービスのご案内<共済センター>

海を越えるケアの手(以下、シーケア)とは・・・

民間会社で海外赴任を経験した方が設立した、介護サポートのNPO法人。

情報提供・無料相談窓口・専門職による個別サポートの提供により、働く人の介護課題解決をめざします。

サービス① 職場での介護セミナー・個別相談会(参加費用:無料)

開催される際は、職場からご案内がいきます。

個別相談会はお1人あたり50分程度でご相談をうけるものです。ご希望の際は、1日あたりの人数など、設定に条件がありますので、人事担当部門にご相談ください。

サービス② 相談窓口(相談費用:無料)

メール・電話・FAX・対面による相談です。

注:通信費、NPO事務所までの交通費は自己負担となります。

●対象

加入員とその配偶者それぞれの両親(原則)の介護課題について相談したい方
(海外勤務・国内勤務、両親と別居・同居、施設入居・在宅を問いません)

●使い方

「法人ID」を告げて相談します。

法人IDは、ぷりずむ2016年4月号を参照するか、人事担当部門へお問い合わせください。

受付時間:平日10:00～17:00

メール:mail@seacare.or.jp

注:受信は24時間可能ですが返信は受付時間内に行います。

電話・FAX:03-3249-7231

対面:東京都中央区日本橋茅場町2-7-3 イースト・インタービル10階

NPO法人 海を越えるケアの手 事務所内

注:あらかじめ訪問日時を調整してください。

シーケアのHPはこちら→<http://www.seacare.or.jp/>

●相談事例

- ・遠隔地に高齢の両親がいて不安。介護保険の手続きや施設の探し方がわからない。
- ・転勤辞令が出て、介護できる人がいなくなってしまうがどうしたらよいか。
- ・親が急遽入院したが、入退院手続きが自分ではできなくて困っている。
- ・認知症の介護疲れで、うつになりそう。

サービス③ 専門職による個別サポート(サポート費用:自己負担)

相談窓口への相談の結果、両親(原則)の介護にまつわる課題について、遠隔地であるなどの理由により、ご自身での対応ができない場合に、シーケアの専門職(看護師・社会福祉士・ケアマネジャー等)が代行し、結果をレポートにまとめ報告します。

●対象

加入員とその配偶者それぞれの両親(原則)へのサポートが必要な方
(一部離島などを除き、両親が住む日本全国で支援が可能です)

●使い方

まずは「法人ID」を告げて相談します(サービス②を参照)。

シーケアから提供される「利用登録申込書」を提出し、サポート内容が確定したら、個別に契約書を作成し、サービスを受けます。

●費用

専門職が半日(3時間程度)以内で完了できる内容=15,000円+税

専門職が1日(5時間程度)以内で完了できる内容=25,000円+税

定期的な見守り訪問1回あたり=15,000円+税

●サポート内容

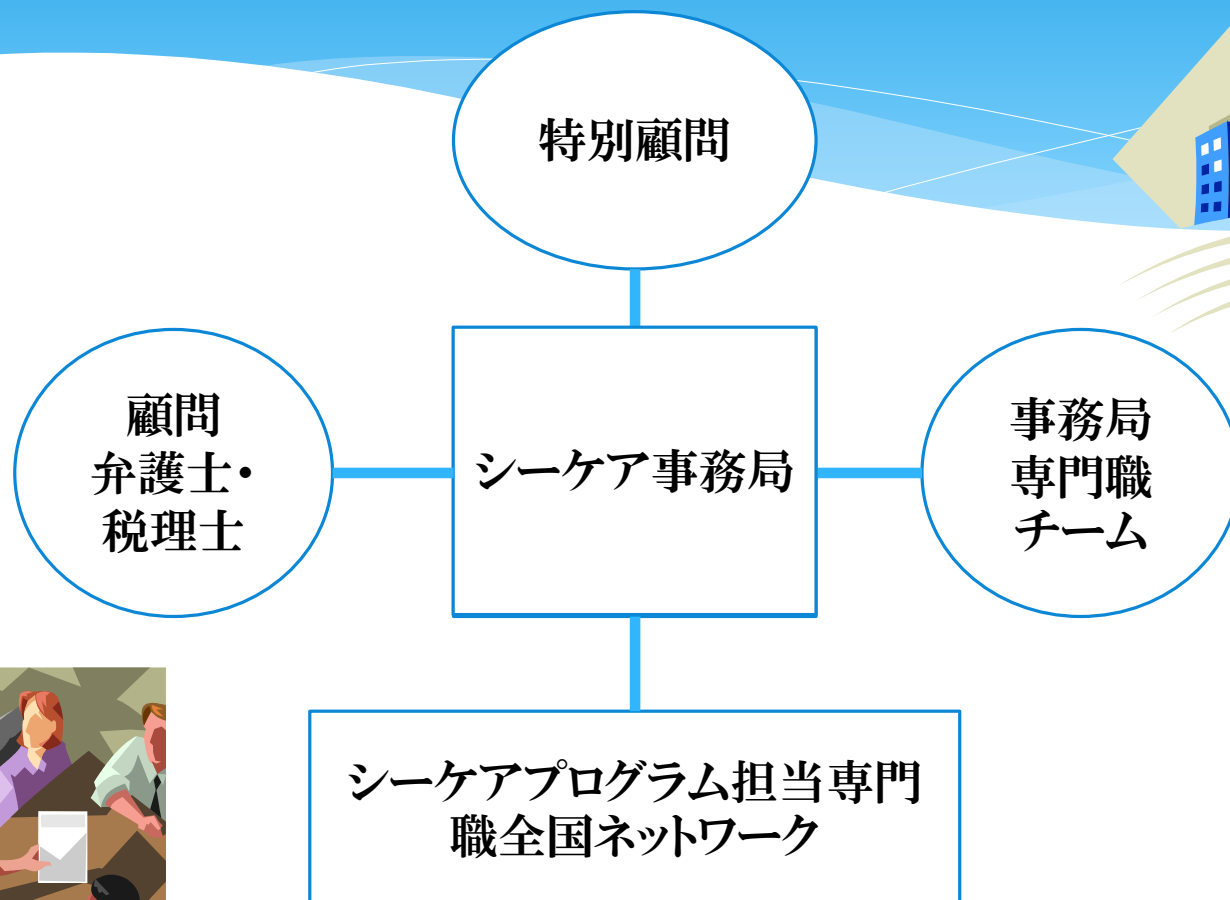
病院では:入退院手続き、付添・打合せ、介護保険申請手続き、退院後の着き先探し等
施設では:施設探し、入所手続き、ケアスタッフとの打合せ、ケアプラン打合せ等
在宅では:介護保険申請手続き、ケアマネジャー面接と選任、ケアプラン調整等

* 介護課題をかかえている場合、本来は会社や職場と共有することが望ましいのですが、②③のサービスは、どなたが相談やサポートを受けたかは、会社・共済センターいずれにもわかりませんので、どうしても周りに知られたくない方でも安心して利用できます。

海を越えるケアの手の紹介



■ シーケアの構成



シーケアの活動と役割

1. 無料相談
2. 代行業務
3. 見守り訪問



ご 相 談

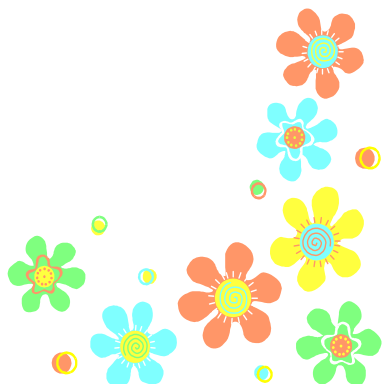
1. 両親のための介護保険の申請手続き？
2. 遠距離で独居、今後が心配・・・
3. 転勤辞令！ 介護する人がいない・・・
4. 多忙で、両親の世話や介護が出来ない・・・
5. 親が緊急入院後退院を迫られている
6. 認知症の介護疲れで鬱になりそう・・・
7. 介護施設の探し方が分からない
8. 高額な介護費用！ 控除の方法はないか？



シーケア担当専門職の 代行業務(1)

病院での役割

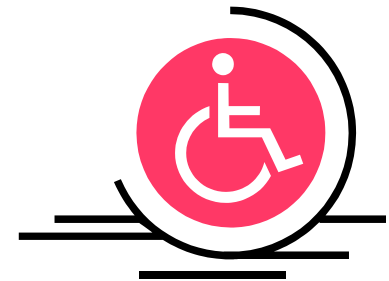
1. 入院の手続き
2. 付添・打合せ
3. 見守り訪問
4. 入院費の支払い
5. 退院先の打合せ
6. 退院の手続き
7. 介護保険の申請
8. 介護認定調査の立会



シーケアの担当専門職の 代行業務(2)

施設での役割

1. 施設の調査・選択支援
2. 入所の手続き
3. 施設長・相談員(ケアマネ)との打合せ
4. 施設プラン(ケアプラン)の打合せ
5. 見守り訪問
6. 通院への付き添い



シーケア担当専門職の 代行業務(3)

在宅での役割



1. 居宅介護支援事業者(所)の選択
2. ケアマネの面接と選任
3. ケアプランの調整と打合せ
4. 担当者会議の出席
5. 見守り訪問
6. 通院への付き添い

代行・見守り業務の ご利用料金

半日業務(3時間程度)： 15,000円(消費税別)

1日業務(5時間程度)： 25,000円(消費税別)

尚、メール、電話、若しくは来所されてのご相談は無料で承ります。利用対象者は本人及び配偶者の両親です。

事例紹介(1)

(在宅のケース)

郷里に残す両親の老老介護状態が心配・・・

⇒月一回の見守り訪問と父親の通院付添。
母親の緊急入院による手続き、介護申請等々。

(費用)

見守り訪問と父親の病院の付き添い	15000円/月
母親の入院手続き	15000円×1回
母親のリハビリ病院への転院手続きと付添	25000円×1回
母親の介護認定申請	15000円×1回
ケアマネジャーの選任	15000円×1回
ケアプランの打合せ	15000円×1回

事例紹介(2)

(病院のケース)

別居中の父親(70歳)が脳出血で緊急入院加療後、退院を迫られている。

⇒病院の医師と医療相談員と相談し、医療療養病院の転院手続き、付添い。

(費用)

医師と相談員との打合せ	15000円x1回
医療療養病院の転院手続きと付添	25000円x1回

事例紹介(3)

(施設のケース)

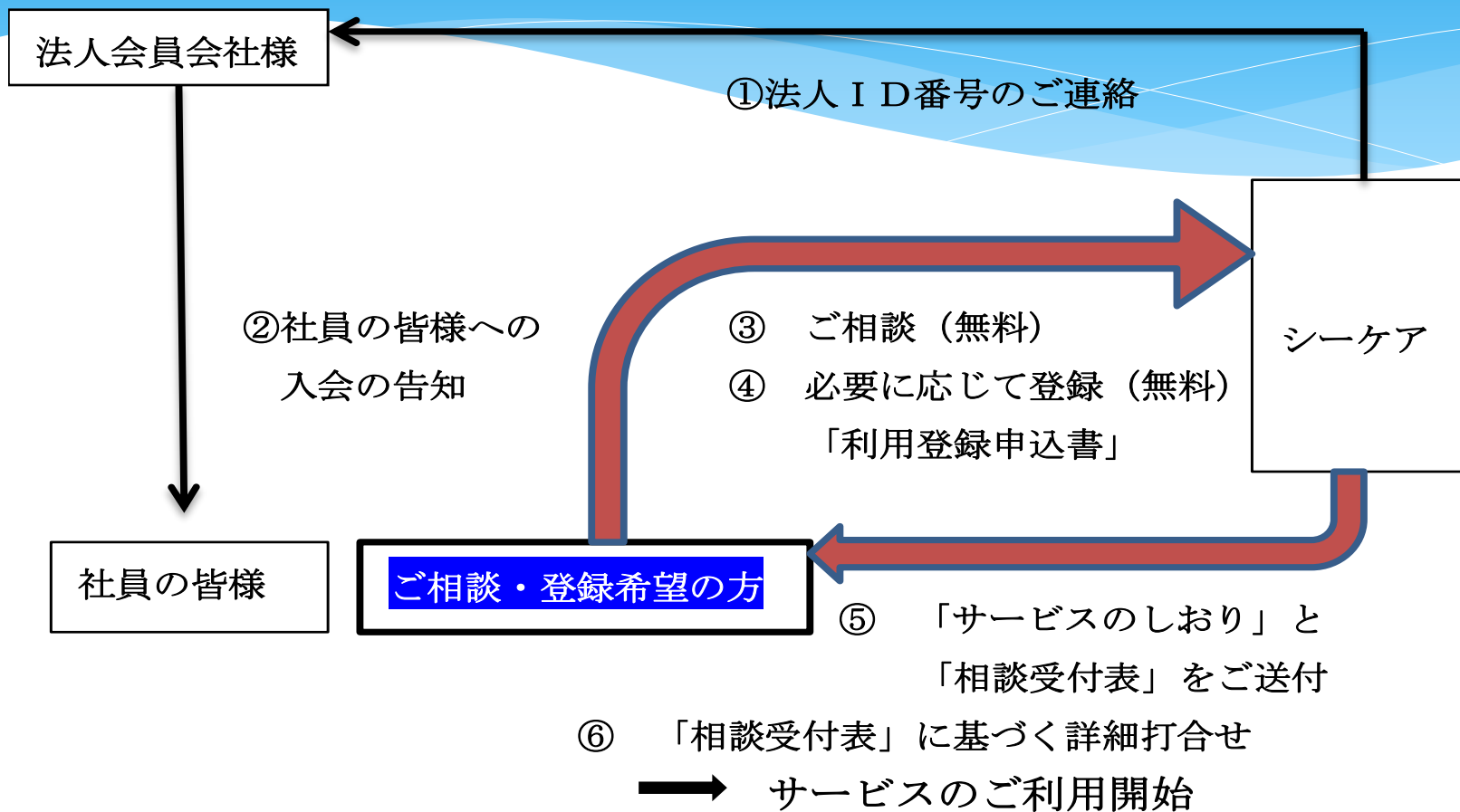
海外赴任中に母親脳卒中で倒れた・・・

⇒家族の代行として、緊急入院手続き、リハビリ病院へ転院、転院先での月1回の打合せ、及びリハビリ病院後の施設探し。

(費用)

緊急病院の入院手続き	15000円x1回
医師/相談員との打合せ	15000円x1回
リハビリ病院への転院手続きと付添	15000円x1回
リハビリ病院との打合せと介護認定申請	15000円x5回
介護老人保健施設の転所手続きと付添	15000円x1回
介護老人福祉施設の転所手続きと付添	15000円x1回
介護老人福祉施設への見守り訪問	15000円/3カ月

相談・登録・サービス利用の流れ



お問い合わせ先

NPO法人 海を越えるケアの手(シーケア)

〒103-0025

東京都中央区日本橋茅場町2-7-3

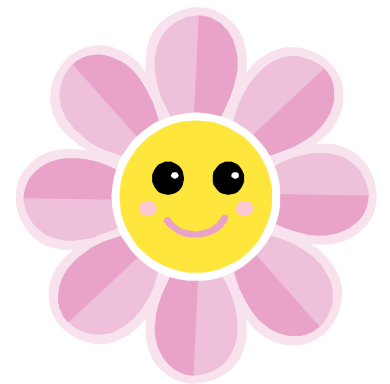
イースト・インタービル10F

E-mail mail@seacare.or.jp

TEL&FAX 03-3249-7231

URL <http://www.seacare.or.jp>

営業時間 平日10:00~17:00



活用事例① 呼び寄せ不可能な母親の介護プランの相談と介護保険申請を支援してほしい

1.状況

Aさんの郷里は中部N市にあり、80歳のお母様が実家にて一人での生活を送っている。以前より母親の日常生活の世話（買い物・通院等の車の運転、自宅周辺の手入れ等々日常必要作業）をしてきている人が側にいるが、この人も高齢になり将来ともに頼ることは不可能となりつつある。

本人及び配偶者が月に一度位の頻度で、自宅に見守り訪問がてら帰省しており、折に触れて母親を東京に呼び寄せることを提案するも、母親本人の気持ちは自宅以外での生活は全く考えておらず、独居の状態を続けることに大変不安を感じている。

2.依頼内容

母親の東京への呼び寄せは不可能なので、当面の介護プランおよび将来的なプランの相談と、とりあえず介護保険の申請等の手続きをしたいので併せて支援してほしい。

3.シーケアの対応

対象者在住地域の担当専門職を選定し、ご本人との二度の面接を実施（ご家族の同席立会いあり）。つぶさにクライアントの現状を把握し、まずは総合的な支援プランの作成を行い、支援プランの具体化を支援。

主な内容としては、介護保険の申請支援のために地域包括支援センターへの同行・介護保険認定調査時の同席立会い等。

4.評価

介護保険の申請に関しては、依頼主は全く初めてのことで様子がわからず、担当専門職が地域包括支援センターへ同行することにより、スムーズに申請作業を終了した。

認定調査立会い時には、往々にして高齢者の方は本人が健常であろうとする意識・態度を誇示するため、調査官の評価を間違わせる結果となることが多いリスクを勘案し、専門職が同席し、対象者との二度の面接によって得られた感触を伝えることにより、適正な認定評価を得ることができた（単独の場合では介護保険対象者にならなかった可能性大であったが、結果として要支援1の評価を得ることができた）。

5.要した費用

支援プラン作成費用	35,000円＋税
地域包括支援センターへの同行（半日業務）	15,000円＋税
認定調査立会い同席（半日業務）	15,000円＋税
計	65,000円＋税

活用事例② 海外赴任中に両親の状況が急変したので施設選択アドバイスがほしい

1.状況

Bさんは働き盛りで将来を嘱望され欧州に転勤した。父親が脳梗塞の後遺症、母親は脳血栓の後遺症があり心配ではあったが当面の日常生活に支障がなかったため、両親を残して赴任した。その後両親の病状が著しく進行し、両親だけの生活は難しいという状況に陥った。早急に対応策が必要になったものの業務を放棄して帰国することもできない。

Bさんには姉が一人いるが、姉の方は嫁ぎ先の方での介護問題を抱え、とても実家の両親の世話をすることはできず、最悪の場合介護のために退職し郷里に帰ることを真剣に考えた。

2.依頼内容

縁戚も少なく、姉の状況からしても長男であるBさんは両親の世話・介護は避けて通れない。介護退職を選択すれば今後の生活そのものが成り立たない。とりあえず両親が安心して日常生活を送れるための施設選択のアドバイスをして欲しい。

3.シーケアの対応

両親の居住地の担当専門職が、専門家の目で諸施設を調査。入居条件・費用その他をケアマネジャーと相談しながら、夫婦二人で同居できる有料老人ホームを選択した。

Bさんは業務が多忙で帰国できないため、シーケアが入居手続きの全てを代行。また、Bさんが安心できるように定期的な見守り訪問を提案、安否確認と日常生活の状況を報告することにした。

4.評価

老人施設は種類も多く、初めての人では全くわからない。遠隔地で絶望的になっていたBさんだったが、最悪の介護退職をしなくて済んだ。シーケアの定期見守り訪問レポートで両親の状況がわかり安心できること。そのために一時帰国しなくても良く、駐在期間満了まで安心して業務に精励できることになった。将来の生活設計を崩さずに乗り越えられたことに大変満足し、帰国後も遠距離に住まいする両親の世話・介護に関する相談をシーケアにしたいという希望を強くもっている。

5.要した費用

両親居住地の施設探し（一日業務）	25,000円＋税
施設への入所手続き（半日業務）	15,000円＋税
計	40,000円＋税
定期見守り訪問（半日業務、1回あたり）	15,000円＋税

活用事例③ 海外転勤辞令が出たため、母親に関してしていた対応を代行してほしい

1.状況

海外転勤辞令の出たCさん。近郊の郷里に母親が一人住居。その母親は若い時に患った脳梗塞の影響で、障害者認定を受ける状況であり、その他にも高血圧・糖尿病等々の病状を抱えながら、現在は介護施設（老健）に入居中。弟が一人いるが、弟夫婦は共働きで経済的余裕もなく、金銭面の負担をはじめとして、施設とのやりとり、年金その他の諸手続き、病院への通院代行も有給休暇や週末を利用してCさんが一人で対応していた。

2.依頼内容

海外に赴任後Cさんが対応していた全てを代行して欲しい。ただし、近郊の郷里と言っても首都圏からはいささか遠隔地に介護施設があるため、交通費等の費用負担がかさむようであれば、他の手段もアドバイスしてほしいとの要請があった。

3.シーケアの対応

海外赴任時の緊急連絡先および施設側とのやり取りの窓口として、シーケアを登録してもらい、また、病状の進捗具合によっては主治医との直接のやり取りも必要となるため、シーケアに委任状を提出してもらって、Cさん不在時の全面的代行窓口を設定。

病院等への通院に関しては、施設の職員による通院同行をシーケアより施設側に直接交渉して依頼し、日常生活に必要な諸手配（洗濯物、身の回り品の手配等々）は、ヘルパーを手配することで対応、シーケア自身としては発生する費用の問題もあるため、定期的な担当専門職による見守り訪問は、最小限度（1／半年程度）の頻度で実施することとした。

4.評価

海外駐在期間中大きな出来事があり、施設入所中の母親が糖尿病による病状悪化のため、緊急手術を要する事態にいたったものの、時差の関係・慣れの問題等もあり施設側より直接海外のCさんに連絡がつかず、家族としては弟夫婦もいるが、やはり共働きのために緊急連絡がつかず、代行窓口であるシーケアが全ての連絡業務の仲介を行うことになった。委任状を受領している立場より、緊急手術の可否に関してもシーケアにて判断を行い、生命の危機は避けられた。

その他、所在地役所等よりの連絡業務も全て一時的にシーケアが受け皿として代行し、Cさんにとっては、あたかも内地に在住時と同等の対応が可能になっていることから、駐在期間満了まで安心して業務に精励できると、利用者として大変高い評価をされている。

5.要した費用

緊急時代行業務（一日業務） 25,000円＋税 + 交通費実費（約10,000円／1回）
見守り訪問（半日業務、1回あたり） 15,000円＋税（半年に1回）

活用事例④ 父が入院中、妻が精神的に不安定な時に海外赴任辞令、行けるか相談したい

1.状況

Dさんの一人暮らしの父親（75歳）は脳腫瘍の手術中による後遺症で意識障害、右側マヒ、言語障害が残り、重篤な状態で回復の見込みがない。現在医療療養病棟に入院中にDさんに海外赴任の辞令。

2.依頼内容

重篤な状況の父親を残して赴任することは心苦しい。また妻も精神的に不安定なので、一人にしておけない。このような状況で赴任できるかどうか相談したい。

3.シーケアの対応

担当専門職（看護師）による定期的な見守りによる父親の体調の変化と、必要に応じて医師、看護師との面談結果の訪問レポートを提出、入院費の月々の支払、および緊急時のDさんの代行業ができるので、夫婦帯同による赴任を薦めた。

現在赴任してから6ヶ月になるが、月2回の訪問レポート、月々の入院費の支払い等、問題なく行っている。またその間、回復の見込みがないのに過剰医療がされている可能性があるとの専門職（看護師）のアドバイスがあり、Dさんが帰国の時に父親の終末期の治療（尊厳死宣言書）についての書類を病院に提出させ、病院も合意をしている。

4.評価

Dさんからは、妻帯同で赴任でき、妻も精神的に安定し喜んでいる。また看護師のアドバイスもあり、父親が苦痛を伴う過剰治療もなくなり、安定して状態が続いているので感謝しているとの評価を頂いている。

5.要した費用

見守り訪問（半日業務、1回あたり）	15,000円＋税（隔週）
帰国時の相談および尊厳死宣言書の作成（事務所で打ち合わせ）	無料